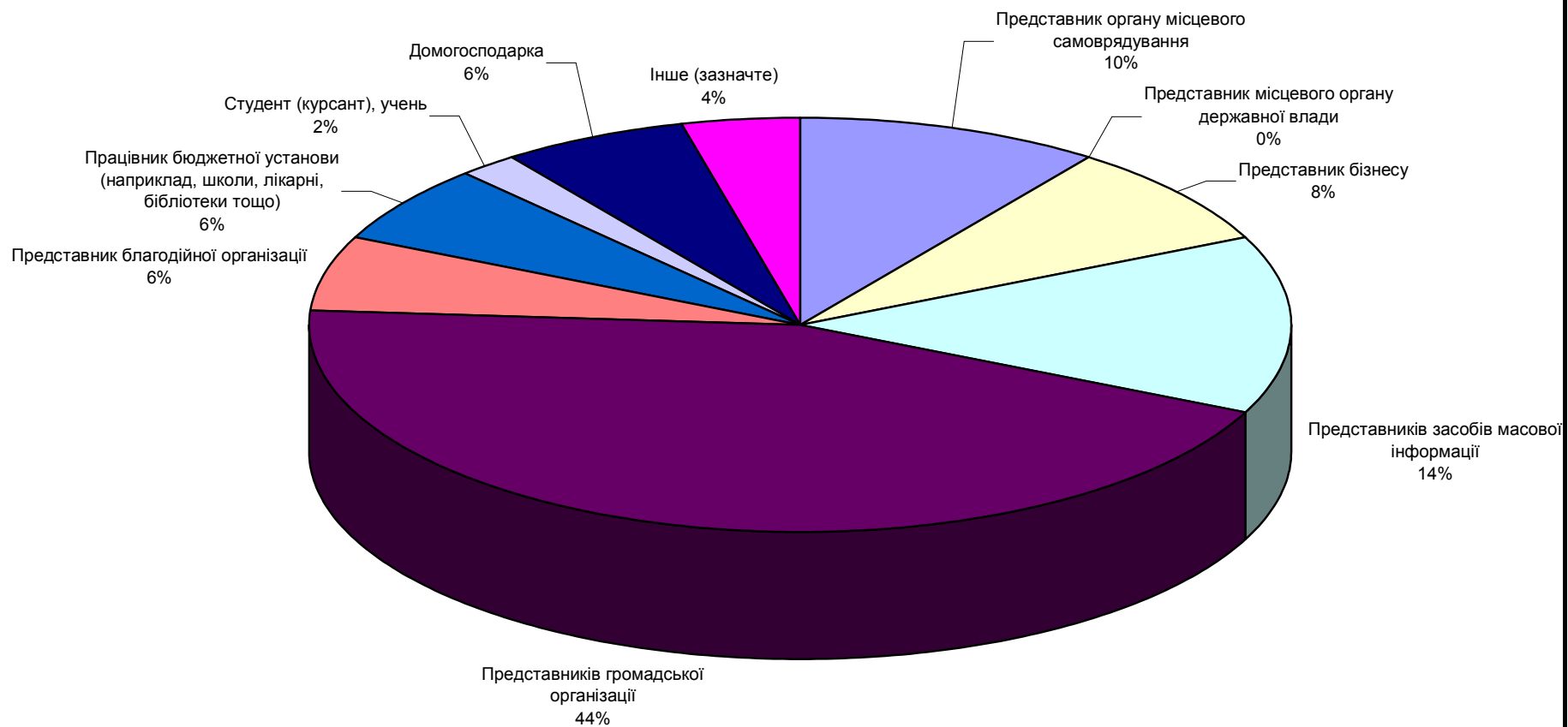




АНАЛІЗ АНКЕТУВАННЯ ПРЕДСТАВНИКІВ ГРОМАДИ МІСТА ХЕРСОН (жовтень 2009 р.)

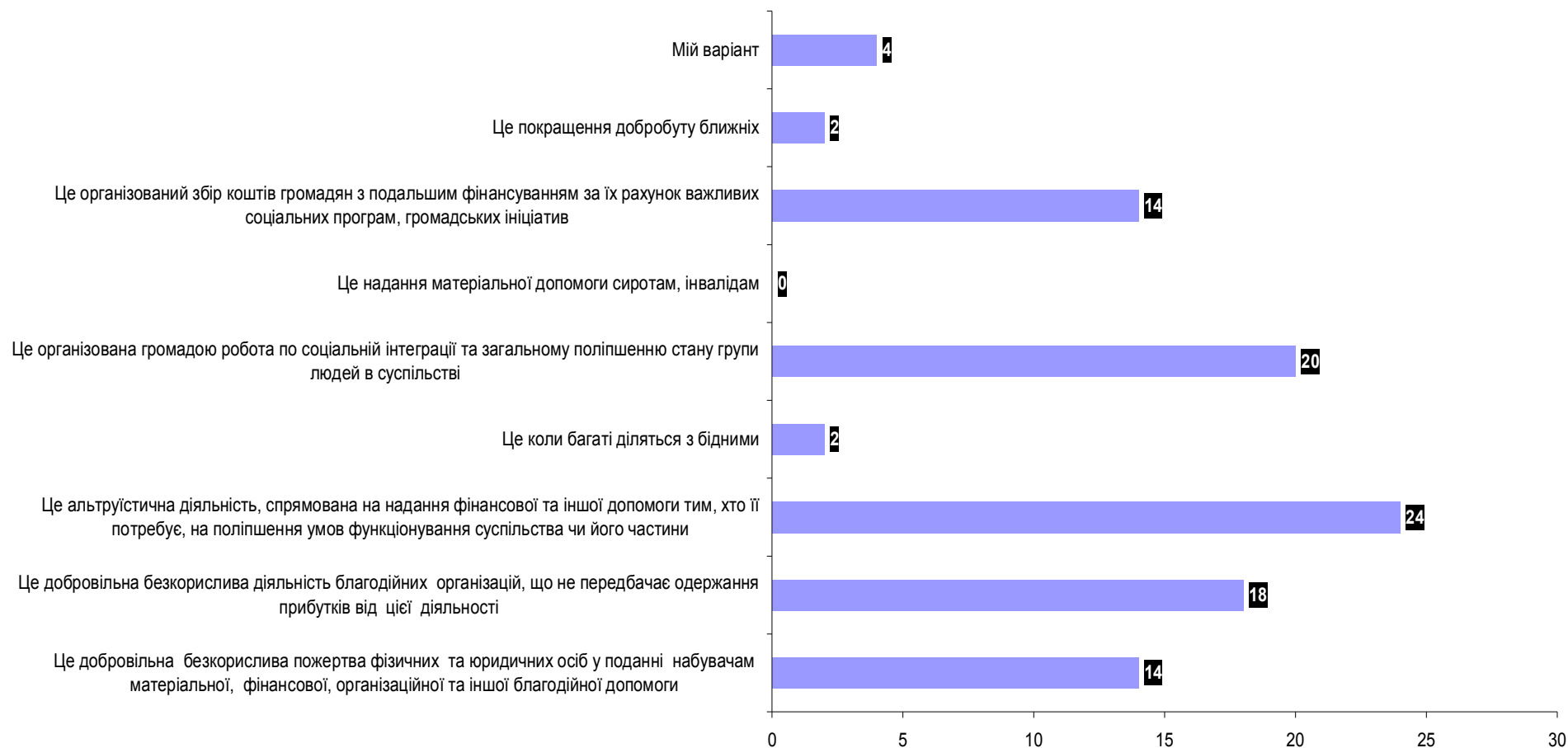
До якої з нижченаведених груп Ви себе може віднести в силу свого основного заняття





АНАЛІЗ АНКЕТУВАННЯ ПРЕДСТАВНИКІВ ГРОМАДИ МІСТА ХЕРСОН (жовтень 2009 р.)

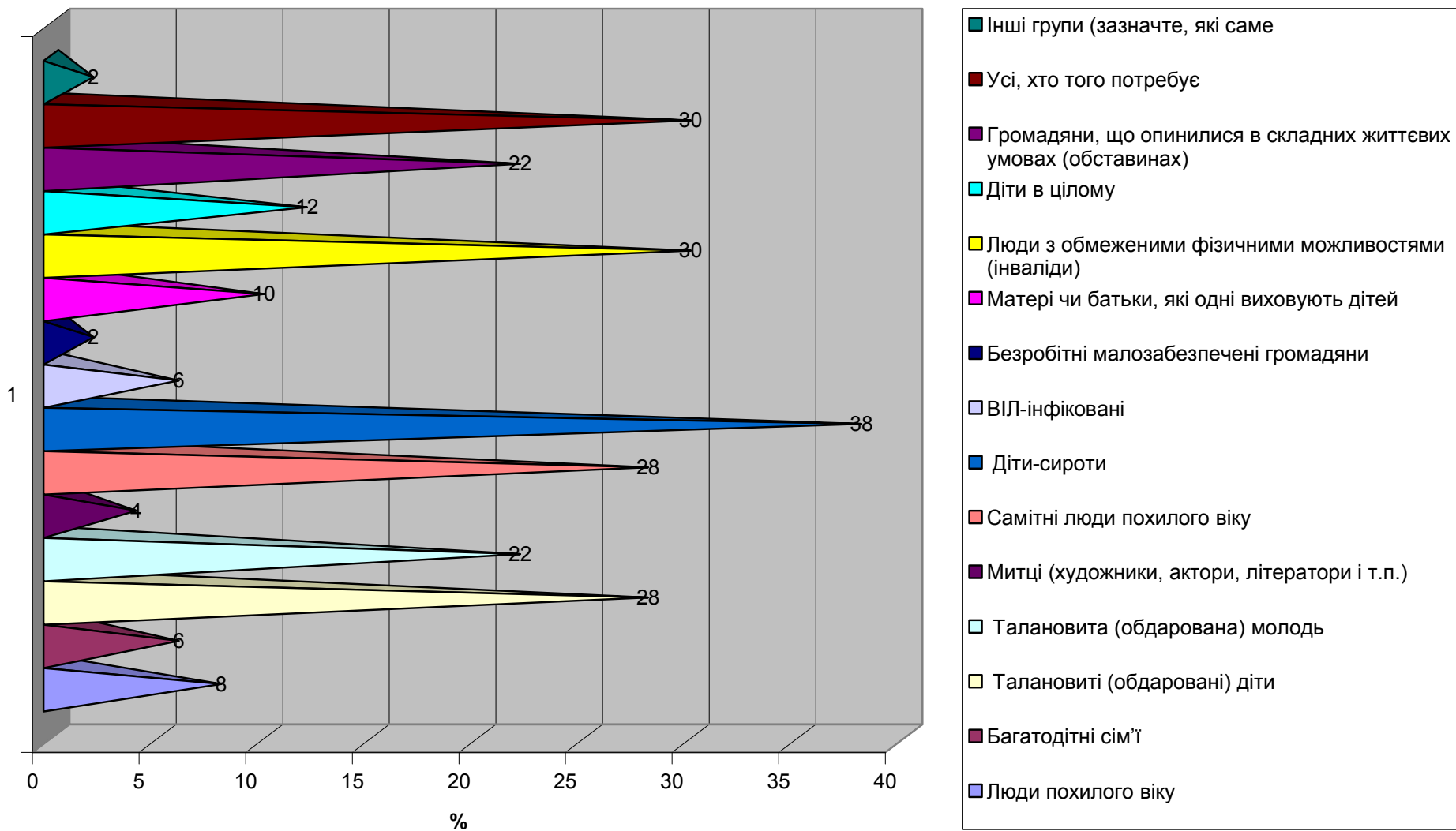
З нижче наведених варіантів визначення благодійництва оберіть ОДИН, який відповідає Вашим переконанням, а бо запропонуйте свій варіант





АНАЛІЗ АНКЕТУВАННЯ ПРЕДСТАВНИКІВ ГРОМАДИ МІСТА ХЕРСОН
(жовтень 2009 р.)

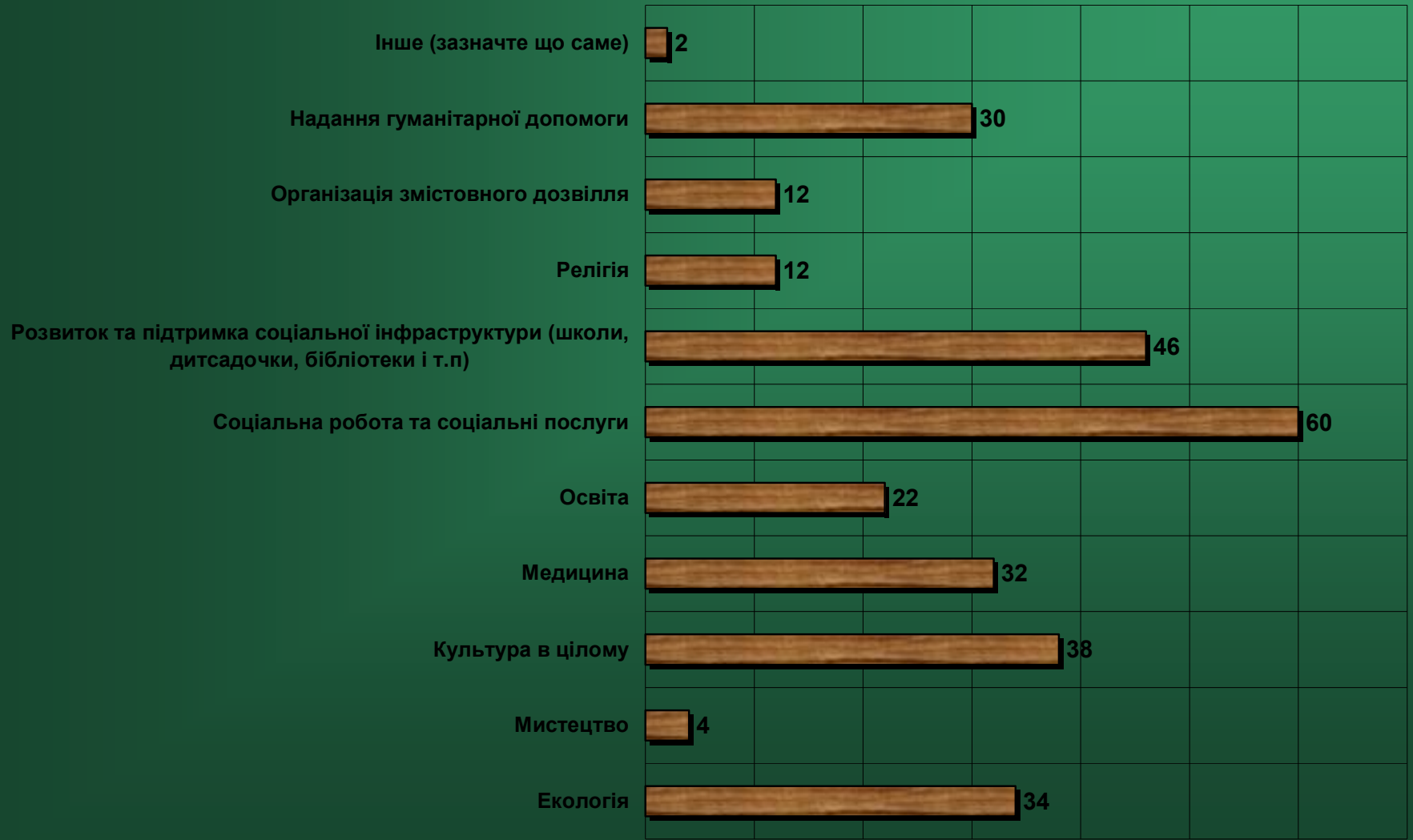
3. Які групи громадян потребують в першу чергу допомоги з боку благодійних організацій





АНАЛІЗ АНКЕТУВАННЯ ПРЕДСТАВНИКІВ ГРОМАДИ МІСТА ХЕРСОН
(жовтень 2009 р.)

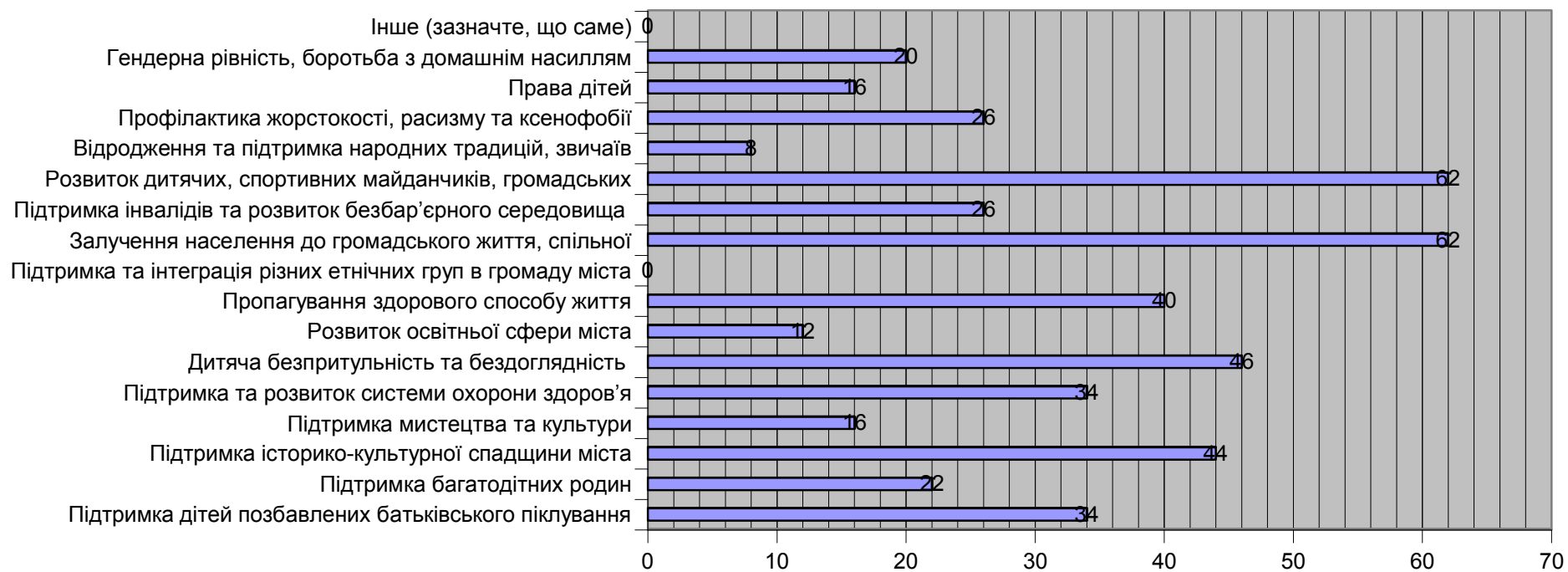
В яких сферах, в першу чергу, мають діяти благодійні організації?





АНАЛІЗ АНКЕТУВАННЯ ПРЕДСТАВНИКІВ ГРОМАДИ МІСТА ХЕРСОН
(жовтень 2009 р.)

З нижче наведених напрямків оберіть не більше П'ЯТИ, які є найбільш актуальними для громади міста





АНАЛІЗ АНКЕТУВАННЯ ПРЕДСТАВНИКІВ ГРОМАДИ МІСТА ХЕРСОН
(жовтень 2009 р.)

За якими з нижче наведених напрямків Ви б порекомендували працювати Благодійному фонду «Захист» в найближчі три роки?

